



МАГУР
СУДОВЫЕ ДВИГАТЕЛИ

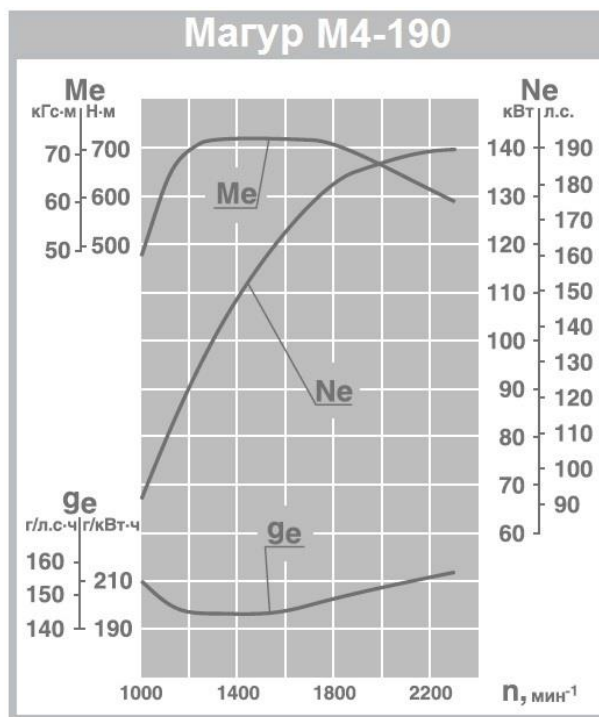
M4-190

Рядный 4-х цилиндровый дизельный двигатель размерности $D \times S = 105 \times 128 \text{ мм}$, рабочим объемом 4,43 л, 4-х тактный, с жидкостной двухконтурной системой охлаждения, турбонаддувом и охлаждением наддувного воздуха в теплообменнике типа «воздух-вода».

Система топливоподачи аккумуляторного типа (CRS), давление впрыска 1 800 бар.

В стандартную комплектацию входят следующие опции:

- 24-вольтовая электрическая система,
- генератор 100 А,
- приборы контроля и диагностики,
- воздушный фильтр,
- мокрый выхлоп,
- охлаждаемый водой выхлопной коллектор,
- масляный и топливный холодильник,
- помпа для замены масла.



В двигателе воплощены передовые конструктивные решения по организации рабочего процесса, компоновке, управлению, работе основных систем:

- корпусные и базовые детали рассчитаны на давление сгорания 210 бар,
- системы охлаждения и смазки обеспечивают получение литровой мощности до 40 кВт/л с высоким потенциалом форсирования,
- шестеренчатый привод агрегатов со стороны маховика обеспечивает низкий уровень шума,
- закрытая система вентиляции картерных газов интегрирована в крышке головки цилиндров, не требует обслуживания.

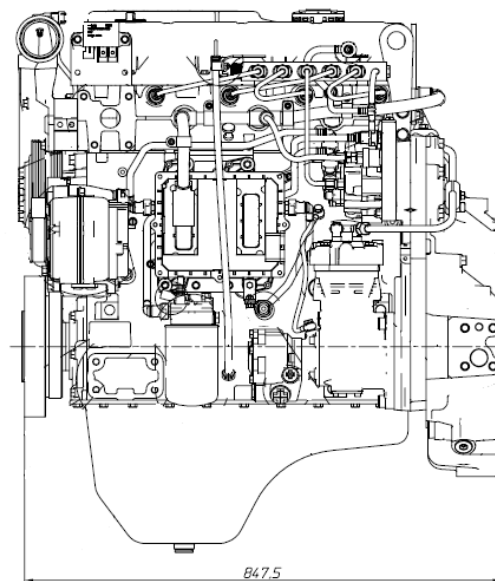
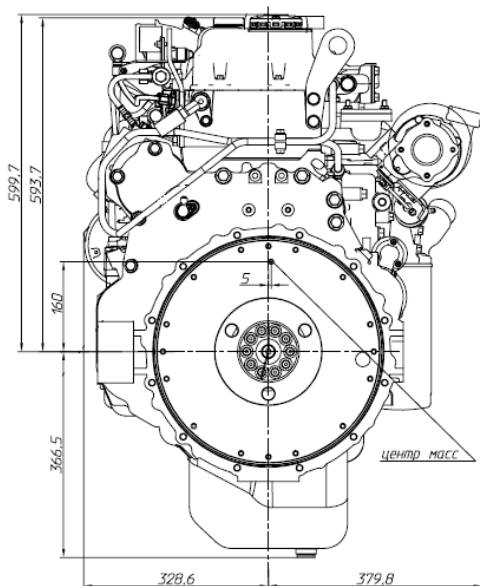
Компактность и небольшой вес существенно упрощают компоновку и адаптацию двигателя в моторном отсеке судна. Высокие стандарты экологии обеспечиваются применением эффективных модернизированных систем топливоподачи и турбонаддува с компонентами российского производства.

Двигатели могут комплектоваться реверс-редукторами по стандартам SAE 2 и 3.

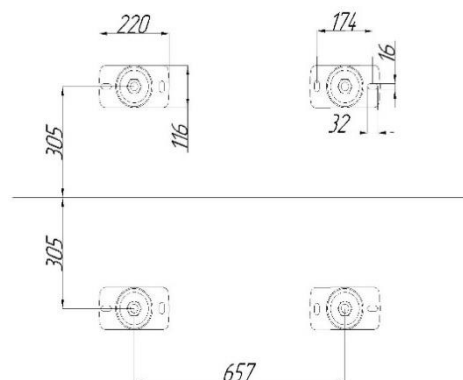
Судовой дизель МАГУР: *Надежность *Доступность *Экономичность *Достойный ресурс

*Соответствие экологическим стандартам *Отличное соотношение массы и мощности

*Низкий уровень шума *Ремонтопригодность



- | | |
|---|---------------|
| • Номин. мощность, кВт (л.с.) | 140 (190) |
| • Частота вращения, об./мин. | 2 300 |
| • Макс. крут. момент, н.м. (кгс.м) | 710 (72,5) |
| • Частота при макс. крут. моменте, об./мин. | 1 300 – 1 600 |
| • Мин. уд. расход топлива, г/кВт.ч (г/л.с.ч.) | 193 (142) |
| • Кол-во цилиндров | 4 |
| • Объем двигателя, л | 4,43 |
| • Диаметр цилиндра / Ход поршня, мм | 105x128 |
| • Степень сжатия | 17,5:1 |
| • Масса, кг | 455 |
| • Габариты (д/ш/в), мм | 1024/717/961 |
| • Ресурс, ч | 12 000 |



ООО «Аврора»

416462, Астраханская область,
с. Ясатово, ул. Прибрежная, д. 3
Телефон/факс: 8 (8512) 40-60-59
Моб.: 8 908 615 20 79
e-mail: magurmotor@mail.ru
www.magurmotor.ru

Судовой дизель МАГУР: *Надежность *Доступность *Экономичность *Достойный ресурс

*Соответствие экологическим стандартам *Отличное соотношение массы и мощности

*Низкий уровень шума *Ремонтопригодность