



**МАГУР**  
СУДОВЫЕ ДВИГАТЕЛИ

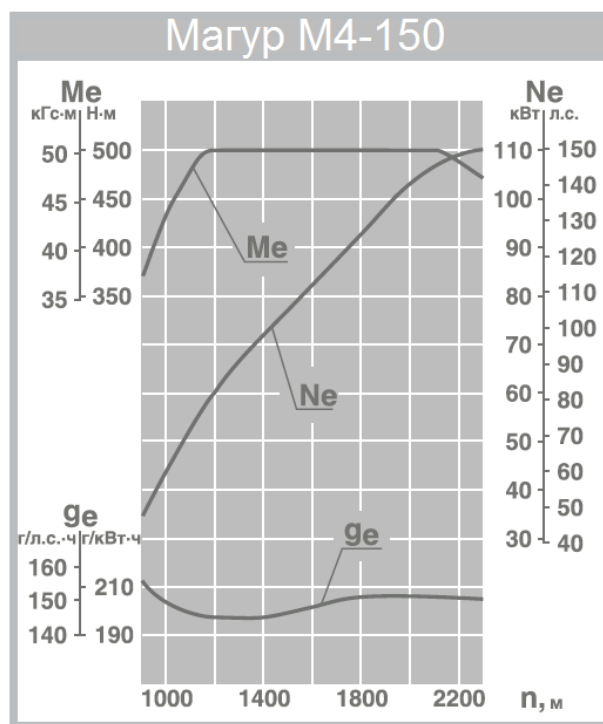
## M4-150

Рядный 4-х цилиндровый дизельный двигатель размерности  $D \times S = 105 \times 128 \text{ мм}$ , рабочим объемом 4,43 л, 4-х тактный, с жидкостной двухконтурной системой охлаждения, турбонаддувом и охлаждением наддувного воздуха в теплообменнике типа «воздух-вода».

Система топливоподачи аккумуляторного типа (CRS), давление впрыска 1 800 бар.

В стандартную комплектацию входят следующие опции:

- 24-вольтовая электрическая система,
- генератор 100 А,
- приборы контроля и диагностики,
- воздушный фильтр,
- мокрый выхлоп,
- охлаждаемый водой выхлопной коллектор,
- масляный и топливный холодильник,
- помпа для замены масла.



В двигателе воплощены передовые конструктивные решения по организации рабочего процесса, компоновке, управлению, работе основных систем:

- корпусные и базовые детали рассчитаны на давление сгорания 210 бар,
- системы охлаждения и смазки обеспечивают получение литровой мощности до 40 кВт/л с высоким потенциалом форсирования,
- шестеренчатый привод агрегатов со стороны маховика обеспечивает низкий уровень шума,
- закрытая система вентиляции картерных газов интегрирована в крышке головки цилиндров, не требует обслуживания.

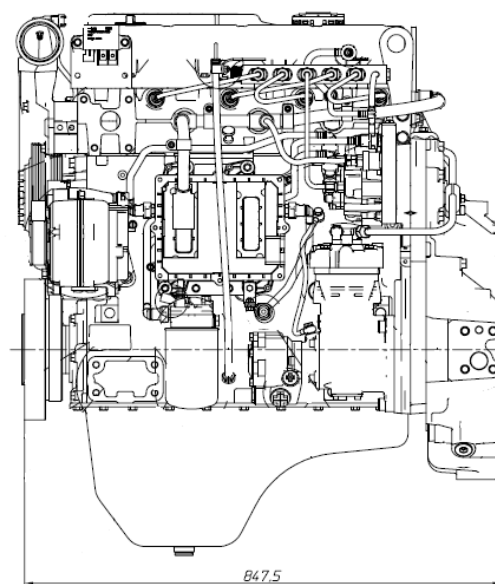
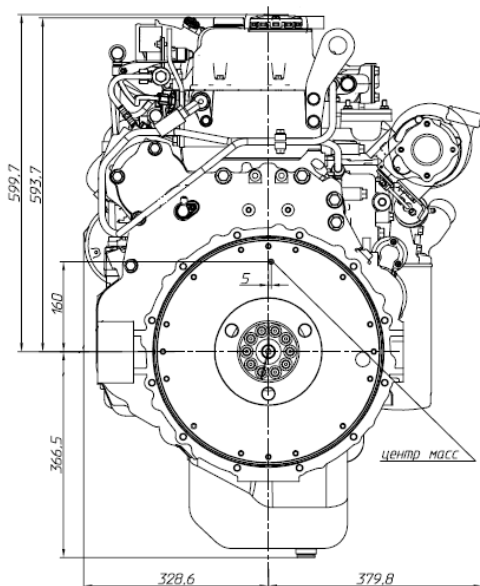
Компактность и небольшой вес существенно упрощают компоновку и адаптацию двигателя в моторном отсеке судна. Высокие стандарты экологии обеспечиваются применением эффективных модернизированных систем топливоподачи и турбонаддува с компонентами российского производства.

Двигатели могут комплектоваться реверс-редукторами по стандартам SAE 2 и 3.

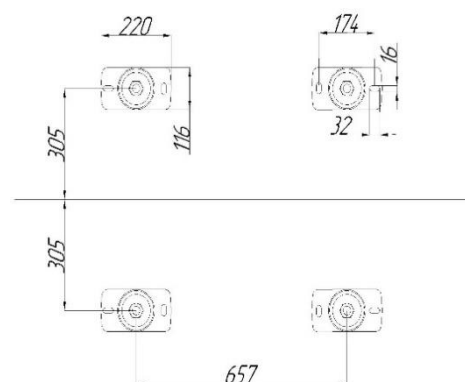
Судовой дизель МАГУР: \*Надежность \*Доступность \*Экономичность \*Достойный ресурс

\*Соответствие экологическим стандартам \*Отличное соотношение массы и мощности

\*Низкий уровень шума \*Ремонтопригодность



- |   |               |
|---|---------------|
| • Номин.мощность, кВт (л.с.)                | 110 (150)     |
| • Частота вращения, об./мин.                | 2 300         |
| • Макс.крут.момент, н.м. (кгс.м)            | 490 (50)      |
| • Частота при макс. крут. моменте, об./мин. | 1 200 – 2 100 |
| • Мин.уд.расход топлива, г/кВт.ч (г/л.с.ч.) | 195 (143)     |
| • Кол-во цилиндров                          | 4             |
| • Объём двигателя, л                        | 4,43          |
| • Диаметр цилиндра / Ход поршня, мм         | 105x128       |
| • Степень сжатия                            | 17,5:1        |
| • Масса, кг                                 | 450           |
| • Габариты (д/ш/в), мм                      | 1024/717/961  |
| • Ресурс, ч                                 | 15 000        |



## ООО «Аврора»

416462, Астраханская область,  
с. Ясатово, ул. Прибрежная, д. 3  
Телефон/факс: 8 (8512) 40-60-59  
Моб.: 8 908 615 20 79  
e-mail: [magurmotor@mail.ru](mailto:magurmotor@mail.ru)  
[www.magurmotor.ru](http://www.magurmotor.ru)

Судовой дизель МАГУР: \*Надежность \*Доступность \*Экономичность \*Достойный ресурс  
\*Соответствие экологическим стандартам \*Отличное соотношение массы и мощности  
\*Низкий уровень шума \*Ремонтопригодность